

全 业 态 人 文 空 间 服 务 商



北大资源物业
PKU RESOURCES SERVICE

源于心
安于业



السلامة



Contents

目_录

02

历久·源长

- 1、品牌背景 - 新方正、新资源，焕新美好
- 2、战略布局 - 北大资源物业在中国
- 3、企业定位 - 全业态人文空间服务商
- 4、企业理念 - 源于心·安于家
- 5、企业资质 - 国家一级资质物业服务标准
- 6、企业荣誉 - 连续9年荣膺中国物业服务百强

16

共融·源道

- 1、源彩社区 - 品质人居、精品案场物业服务
 - 住宅物业服务
 - 案场物业服务
- 2、源智企服 - 非住宅类产业链物业服务
 - 商务楼宇物业服务
 - 产业园区物业服务
 - 商业物业服务
 - 高校科研楼宇综合运营服务
 - 医疗感控领域终端消毒服务
- 3、源未生活 - 全业态线上服务平台
 - 社区服务
 - 家政服务
 - 源未商城

46

璀璨·源质

- 1、源彩邻里 - 全周期精彩活动体系
 - 童梦类亲子活动
 - 邻里类造趣活动
 - 高堂类敬老活动
- 2、安居管家 - 全维度品质生活服务
 - 善居
 - 便民
 - 安防



Part 01

企业综述

Enterprise Overview

历久·源长

新方正、新资源，焕新美好 - 品牌背景

北大资源物业在中国 - 战略布局

全业态人文空间服务商 - 企业定位

源于心·安于家 - 企业理念

国家一级资质物业服务标准 - 企业资质

连续9年荣膺中国物业服务百强 - 企业荣誉



新方正、新资源 焕新美好

New Founder, New Resources, Revitalizing Beauty

北大资源物业集团隶属于新方正旗下的北大资源集团，依托于平安集团与新方正集团雄厚实力护航，在全新的品牌升级中，积极探索服务模式创新，以专业服务提升物业价值。

在基础物业服务之外，依托科技、健康、教育等优质的平台资源，不断延伸服务场景，深化服务内容，形成覆盖全业态的全周期物业服务。



战略布局

STRATEGIC LAYOUT

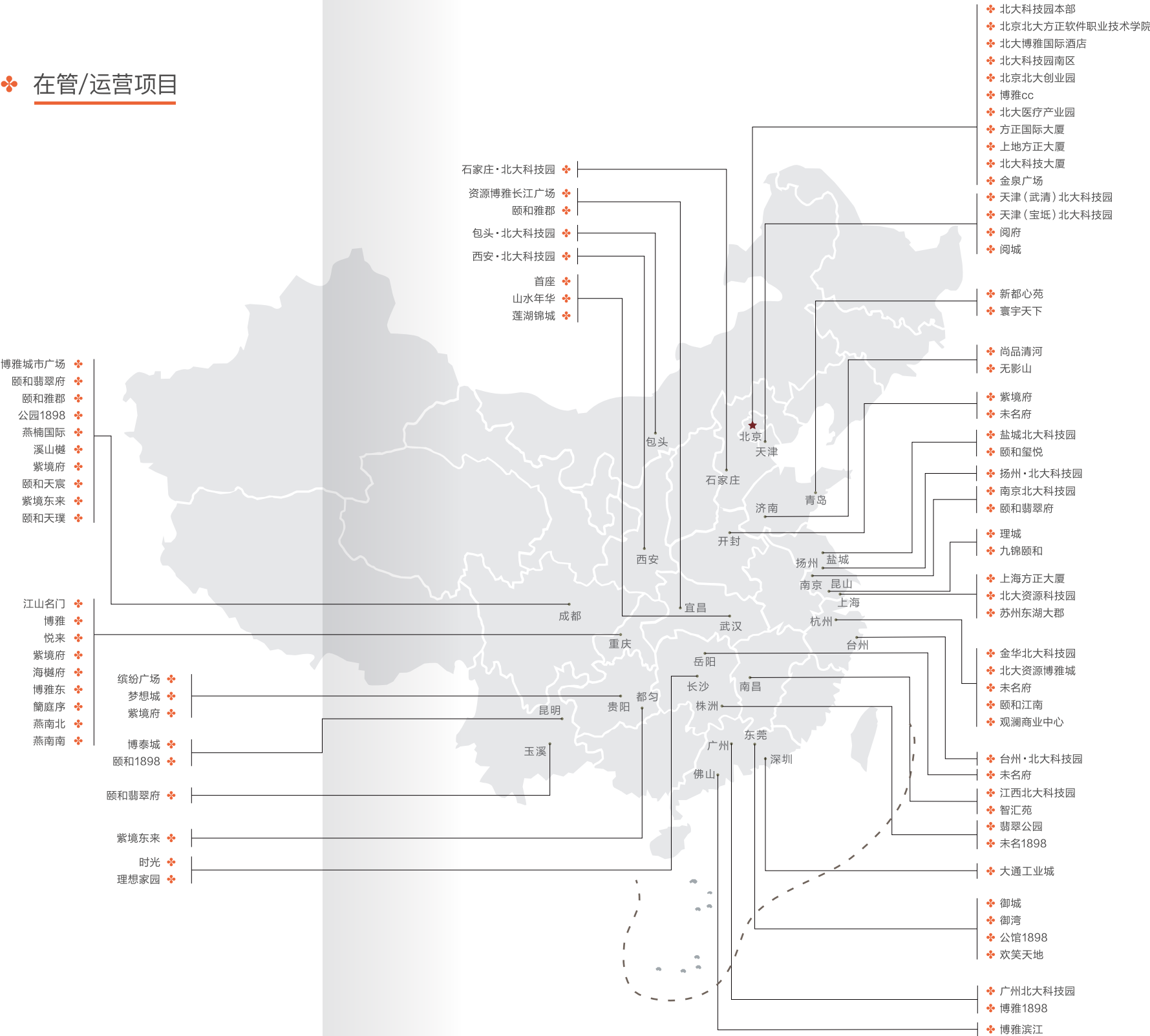
北大资源物业在中国 在服务面积超2千万平米

PKU resources service in China
service area of over ten millionsquare meters

北大资源物业集团成立于2000年，注册资金2亿元，业务遍布全国26个城市，118个管理项目在管面积逾千万平方米。
用专业服务体现人文关怀，致力为多类空间提供美好服务场景。



在管/运营项目



ENTERPRISE POSITIONING 企业定位

城市综合运营服务商

Full format humanistic space service provider

北大资源物业在服务项目涵盖多维业态，并根据不同业态的场景服务需求，定制全周期、全场景服务产品，并打造线上服务平台，为全业态提供全时便捷的「线上-线下」一体化服务。



CORPORATE PHILOSOPHY

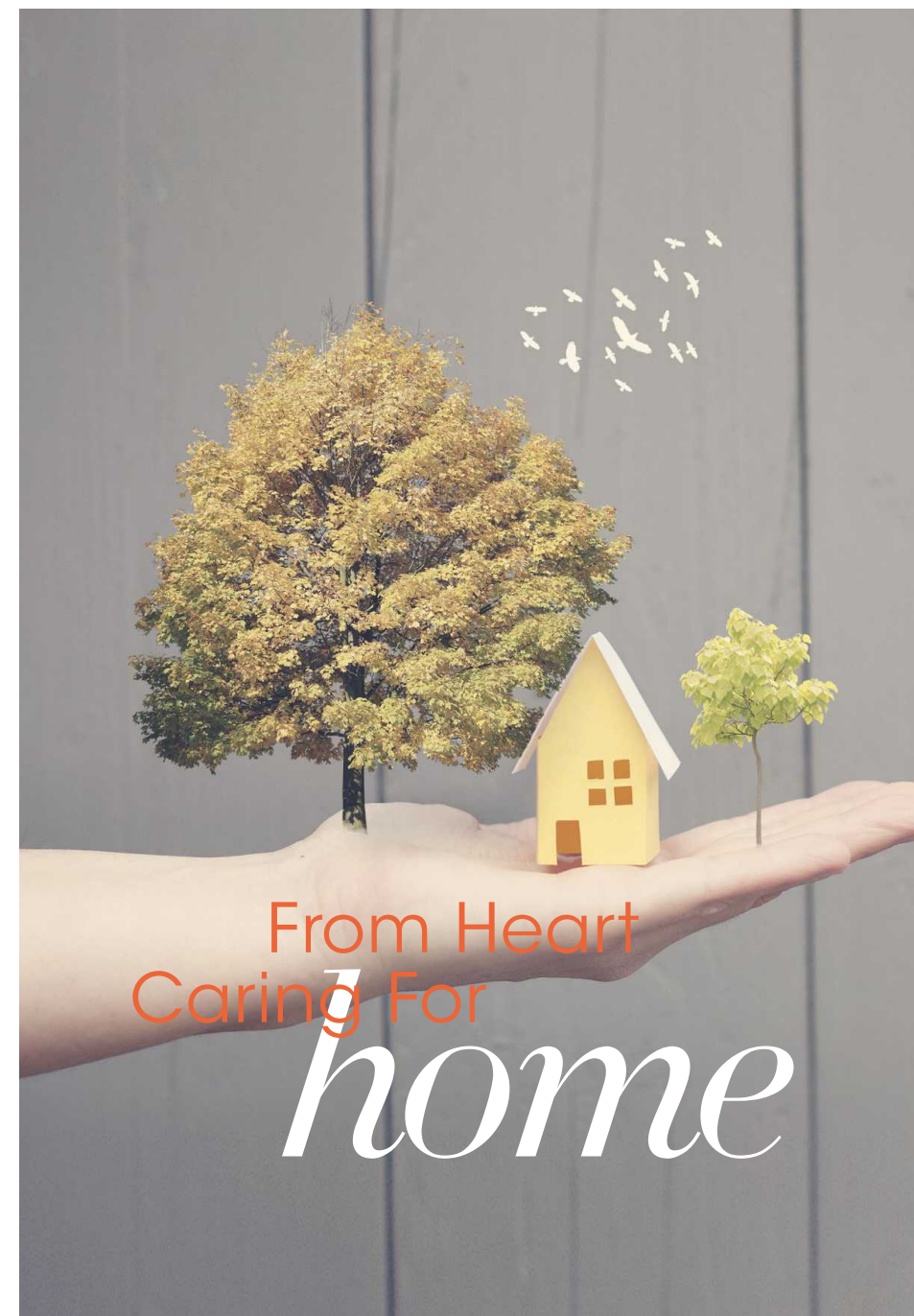
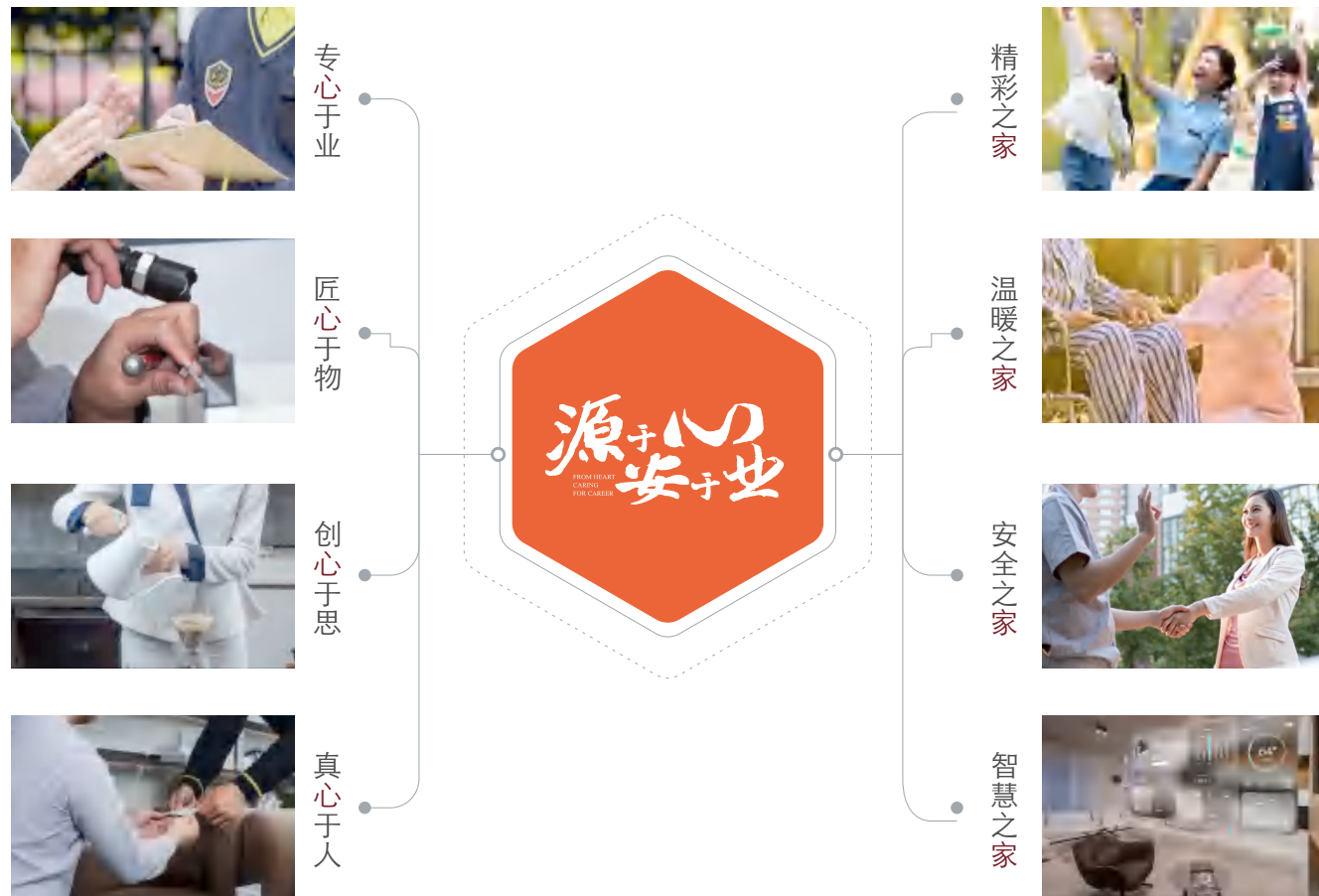
企业理念

源于心·安于业

Full format humanistic space service provider

「源于心」是北大资源物业的服务初心，我们始终用心思考业主所需，主动创新服务内容，不断追求服务品质的提升；

「安于业」是北大资源物业的服务愿景，在不同业态为业主构建更具品质的生活、工作等场景，用服务赋能人文空间。



资质荣誉 QUALIFICATIONS AND HONORS



国家一级资质物业服务标准

National Level 1 Qualification Property Service Standards

中国物业管理协会理事单位
中国物业服务百强企业
ISO9001体系认证
香港品质保证局认证

国际标准化组织ISO能源管理体系认证
GB/T31950-2015企业诚信管理体系认证
企业信用等级AAA认证

连续9年荣膺中国物业服务百强

Awarded as one of the Top 100 Property Services in China for 9 consecutive years

2013 | 第十届住博会 - 最具成长潜力物业服务企业
中国最佳幸福社区实践案例奖

2014 | 中国物业管理行业新秀典范企业

2015 | 国家一级资质物业服务企业
中国特色物业服务领先企业
第十二届中国蓝筹地产 - 社区营运金牌榜

2016 | 中国物业管理先锋奖

2017 | 中国特色物业服务领先企业
中国物业管理品牌标杆企业
中国蓝筹物业服务企业(30强)

2018 | 通过香港品质保证局认证
中国特色物业服务领先企业 - 产城服务
中国物业管理品牌影响力企业

2019-2022 | 中国特色物业服务领先企业 - 科创服务



Part 02

服务产品

Service Products

共融 · 源道

品质人居、精品案场物业服务 - 源彩社区

非住宅类产业链物业服务 - 源智企服

全业态线上服务平台 - 源未生活

产品综述

PRODUCT OVERVIEW

全业态全时的线上、线下一体化服务

Integrated online and offline services for all formats and all times

北大资源物业集团推出「源彩社区 & 源智企服 & 源未生活」三大服务产品，涵盖住宅、案场、产业园、写字楼、商业、高校、医院等不同业态。针对不同业态形式的服务需求，定制化服务内容，并通过涵盖全业态的线上平台，为业主和使用者提供细致入微、线上线下结合的全时服务。



YUAN 源彩社区

品质住宅类物业服务

01

涵盖品质住宅、精品案场的物业服务。北大资源物业依托社区文化中心、线上社区服务平台，创新服务定制体系，为客户提供并打造全方位的品质服务；着力构建全生命周期的全程服务模式，为客户提供全时全程、全场景的贴心服务。

人文关怀
品质环境
资源赋能

住宅物业服务

Quality Living



案场物业服务

Residence Care Field

全周期
重接待
精服务

※ 住宅物业服务 ※

专业与人文关怀并重

Emphasize both professionalism and humanistic care

以专业服务、人文关怀为服务宗旨，依托社区文化中心、线上社区服务平台，采用网格化管家等多种服务体系，为业主提供舒适、便捷的品质生活环境，并组建全年丰富多彩的社区活动，更大化满足业主邻里的精神文化生活。

人文关怀

依托社文化中心、线上社区服务平台，
搭建贯穿全年的精彩社区活动

品质环境

通过百余个触点规范，提升社区安全与环境品质，
构建优美的社区体验

资源赋能

结合平台资源，
为业主打造集科技、健康、教育、文化于一体丰富生活



PKU RESOURCES
SERVICE



※ 案场物业服务 ※

全周期无忧服务体验

Full cycle worry free service experience

在售前、售中、售后三大环节持续服务，注重客户接待全程的细节与品质，使服务形成连贯性，逐步建立起与开发公司和意向客户三者之间的和谐关系；

全周期

细节服务保障售前、售中、售后三大环节，品质服务贯穿项目全周期。

重接待

注重客户接待全过程中的每一个细节，使服务形成连贯性，充分展现个性和亮点。

精服务

精细服务建立项目与客户的和谐关系，为交付后物业服务的开展奠定良好基础。



02

YUAN 源智企服

非住宅类产业链物业服务

涵盖产业园、写字楼、商业、高校、医院等不同业态的物业服务。北大资源物业在根植于不同服务场景基础上，针对不同业态形式的服务需求，定制服务内容。

精细化
管理

酒店式
服务

差异化
定制

写字楼物业服务

Quality
Living



产业园物业服务

Boutique Case
Field

特色化管理
差异化定制
成长型服务



商业物业服务

Boutique Case
Field

助力发展
革新服务
先进理念

定制服务
资源保障
文化融合

医疗感控领域
终端消毒服务

Quality
Living



高校科研运营服务

Boutique Case
Field

文化融合
资源保障
定制服务

高校科研运营服务

※ 写字楼物业服务 ※

星级尊崇 特色服务

Star level respected special services

充分利用集团资源优势，根据不同地区写字楼和业主的差异化需求，为其量身定制不同的服务方案；以酒店式星级服务为标准，为入驻企业及员工提供高标准商务服务，营造高品质的商务办公场景。

差异化定制

依托集团资源优势
根据不同地区写字楼和业主需求
量身定制服务方案

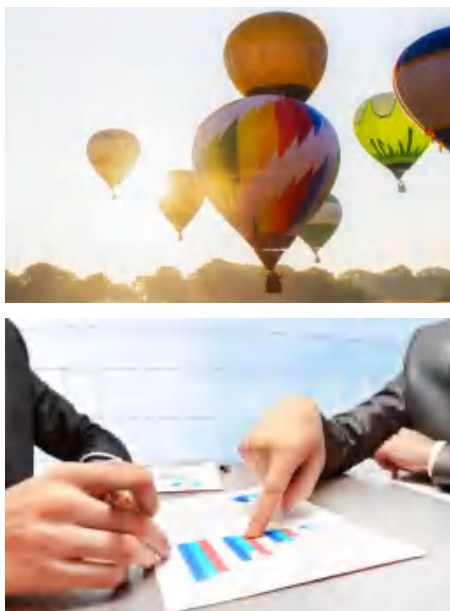
酒店式服务

全面引入星级酒店
管理手段、服务模式
提供温馨、便捷的主动式服务

精细化管理

将不同区域、时段与场景环节
进行定制化管理
体现全维度高标准细节





※ 产业园物业服务 ※

资源导入 定制服务

Resource import customization service

通过内部标准化管理及有效的持续改进提升机制，不断深化服务内容，为客户打造更专业化的服务平台；根据不同的差异化需求，打造特色园区物业管理，最终实现经济效益、社会效益、环境效益的可持续发展。



成长型服务

通过有效的持续改进提升机制，结合产业园发展变化持续深化服务内容

差异化定制

根据不同园区的实际需要，引进专业技术型人才，满足业主及企业服务所需

特色化管理

打造特色园区物业管理，实现经济效益、社会效益、环境效益的可持续发展

※ 商业物业服务 ※

先进理念 革新服务

Advanced concepts and innovative services

北大资源物业在不断提升基础物业服务品质的同时，研究和探索社会化、专业化、一体化管理的服务新模式，并积极拓展物业服务新领域。

以客户需求为出发点，开创精细化、智能化、人性化的商业服务环境，聚焦核心服务力，不断优化服务环境和品质，满足不同商业场景的服务需求。

先进理念

依托现代管理服务意识与创新理念，实行社会化、专业化、一体化管理。



革新服务

根据商业体的具体情况进行服务革新，满足不同商业场景的服务需求。

助力发展

开创精细化、智能化、人性化的商业服务环境，助力商业经营提升价值潜力。



※ 高校科研运营服务 ※

人才引进 资源共生

Talent introduction and resource symbiosis

北大资源物业秉持“智慧高端品质，服务产学研创”理念，为高校师生及入驻企业提供科学高效、专业细致的科研楼宇综合运营服务。



定制服务

根据不同的高校物业环境要求定制针对产研、商务等不同环境的服务方案

资源保障

根据不同需求引进专业技术型人才，满足业主、机构及企业服务所需

文化融合

依托不同的高校文化背景将人文细节贯穿服务环节体现高校文化精神

※ 医疗感控领域终端消毒服务 ※

专业赋能 全时服务

Professional empowerment, full-time service

北大资源物业在医疗感控领域的终端消毒方面的规范操作已经达到了业内顶尖水平。目前，已经占据医疗服务领域的竞争优势，在医疗物业领域迈出外拓第一步，未来，北大资源物业将继续探索，全力扩大服务版图。

行业领先

在感染楼、肿瘤楼等区域，医疗感控领域终端消毒规范操作达业内顶尖水平



专业团队

由于医院物业的特殊性，上岗前为从业人员进行严格规范的培训，并定期考核



全时服务

全年全天候二十四小时高比例在岗率，专业服务满足医疗体系周期特殊要求



03

YUAN 源未生活

全业态线上服务平台

北大资源物业线上服务平台——源未生活，以线下实体服务配合线上服务提供的模式，打造集多元化服务为一体的线上社区服务平台；涵盖了物业基础服务、社区管家、在线商城等全方位社区生活服务。不仅为小区业主提供物业缴费、报事报修等基础物业服务，还为业主提供生活、居家物品团购等内容。

生活缴费
物业维修

社区服务
Quality Living



严选商家
优选商品

源未商城
Quality Living



家政服务
Routine Care Field

入户保洁
洗换新颜

PKU RESOURCES
SERVICE



※ 社区服务 ※

生活缴费 物业维修

Life payment property maintenance

线下实体服务配合线上服务提供的模式，打造便捷化社区服务平台。为业主提供报事报修、物业缴费、意见建议三大线上服务，足不出户即可办理多种生活缴费及日常物业维修等需求。





※ 家政服务 ※

入户保洁 洗换新颜

Home cleaning,
washing and changing appearance

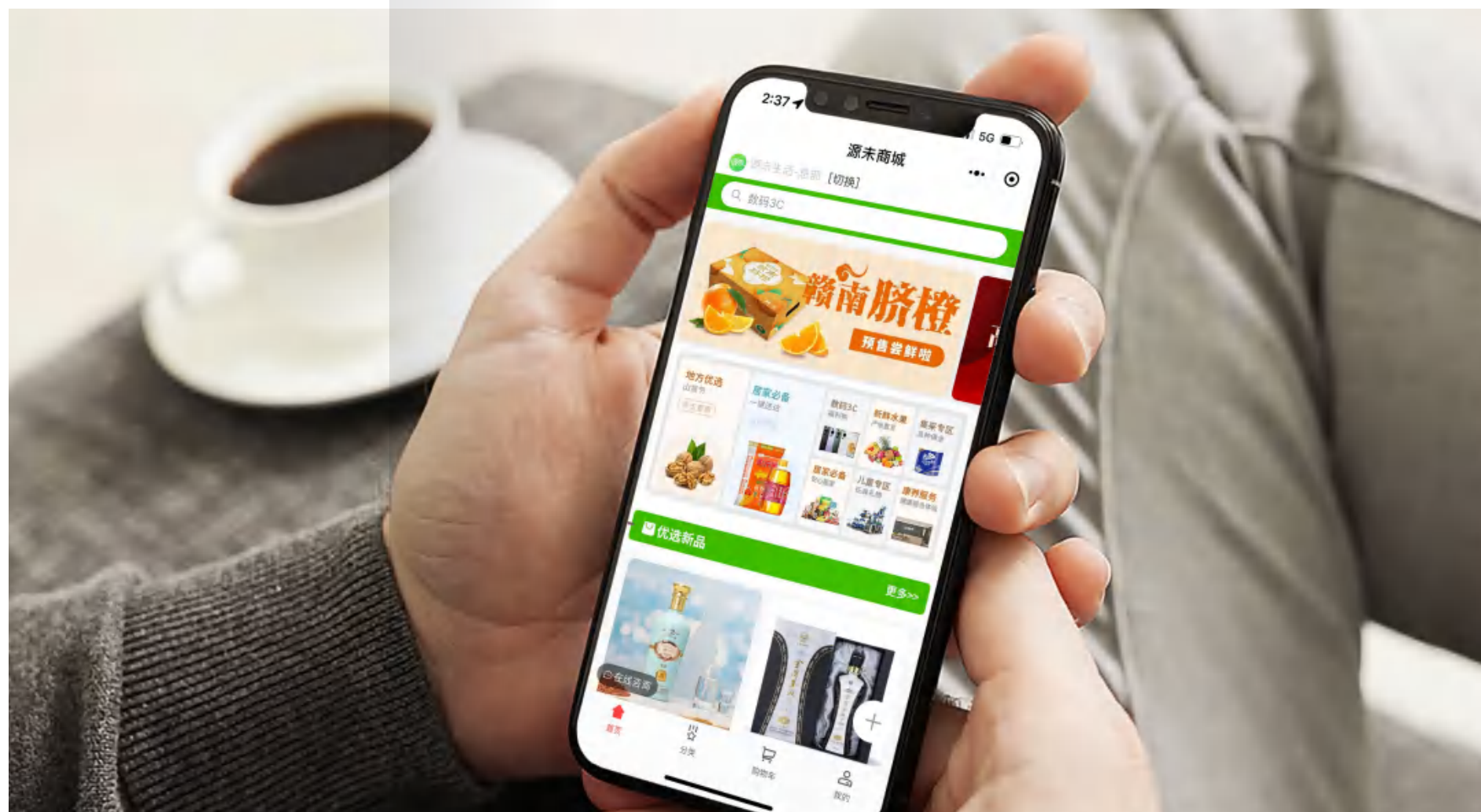
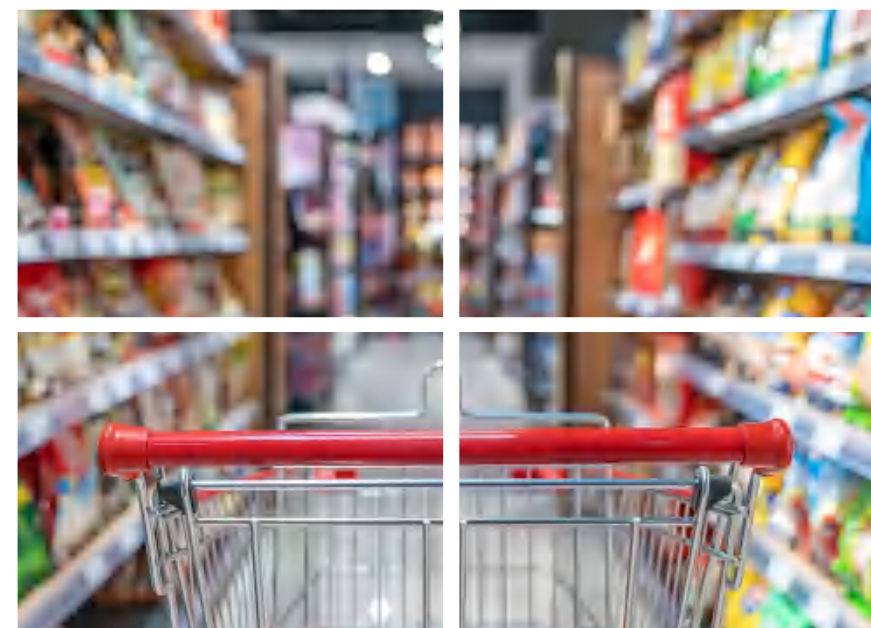
源未生活家政服务，为业主提供家电清洗、日常保洁、洗车服务三大服务，严格筛选专业的家政服务商家，让业主放心、省心并享受更多优惠政策。



严选商家 优选商品

Strictly select merchants and optimize products

汇集多个优质商户的高效、便捷的线上购物平台，涵盖食品、日用品、数码家电、书籍、办公用品等众多品类。





Part 03

服务内容 Service Content

璀璨·源质

全周期精彩活动体系 - 源彩邻里
全维度品质生活服务 - 安居管家

产品综述

PRODUCT OVERVIEW

美好有源服务体系

Beautiful Active Service System

北大资源物业集团基于「源于心·安于家」的企业理念，推出「源彩邻里&安居管家」两部分服务内容，构建全周期的美好服务场景，提升业主生活品质，赋能全业态人文空间。



源彩邻里

全周期精彩活动体系

01

在全国数十个社区项目中，北大资源物业在全年根据不同节点，为业主呈现【亲子互动】、【源聚邻里】、【高堂敬老】等三大精彩活动体系。兼顾孩子、中青年、老年长者业主群体的不同需求，并贯穿中外传统节日节点，构建全龄段、全年度周期的精彩体验，为业主创造和谐欢乐的交流空间与美好生活。

爱伴成长
亲子交流

童梦类亲子活动
Quality Living



邻里类造趣活动
Quality Living

欢乐造趣
源聚邻里

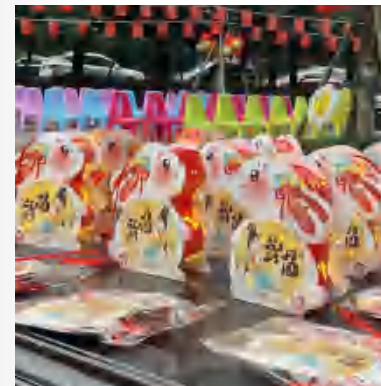


关爱长者
构筑幸福

高堂类敬老活动
Quality Living



PKU RESOURCES SERVICE



※ 童梦类亲子活动 ※

亲子交流 爱伴成长

Parent-child communication, growing up with love

北大资源物业赋能儿童成长，在节假日期间定制丰富多彩的活动，让孩子在交流与玩乐中见识更大的世界，运动、烹饪、创意手作……种种富有启发的活动，都是他们用好奇心解锁的奇妙世界。

此外，北大资源物业定期组织开展暑期国学课堂、社区文化义演、社区观影活动、平安夜送苹果、中秋亲子DIY、圣诞老人送快递到家、快乐烹饪活动等欢乐造趣活动，让孩子在假期充实自己的同时，增进亲子交流互动，在爱与陪伴中收获成长与感动。





※ 邻里类造趣活动 ※

源聚邻里 欢乐造趣

Gathering Neighborhood Joy and Creating Fun

北大资源物业根据不同节点，为业主呈现丰富精彩的社区活动。贯穿中外传统节日节点，兼顾孩子、中青年、老年长者业主群体的不同需求，构建全龄段、全年度周期的精彩体验，为邻里创造和谐欢乐的交流空间与美好生活。让共同参与的每一个个体、每一个家庭，都能在其中收获对美、对健康、对美好生活方式的切实体验。社区中的很多陌生人因参与共同的活动而相识、交流，找寻同好，进而成为亲密的朋友。



※ 高堂类敬老活动 ※

关爱长者 构筑幸福

Caring for the Elderly and Building Happiness

老吾老以及人之老，北大资源物业为了让中华民族尊老敬老的传统美德走入社区，让长者老有所依，老有所乐，进一步营造“尊老爱老”的良好社区氛围。



让长者感受到生活在北大资源这个大家庭中的温暖，提升老年人的精神质感，丰富他们的业余生活。北大资源物业定期举办公益敬老活动，为社区长者送上真挚的暖心关爱。

此外，北大资源物业更关注和照顾独居老人，定期组织开展入户慰问老人、派送鲜花贺卡、派送解暑绿豆汤、暖冬送热饮、为独居老人擦拭户内窗户玻璃、公益体检等敬老活动，以实实在在的行动关心、陪伴、照顾老年人。



02

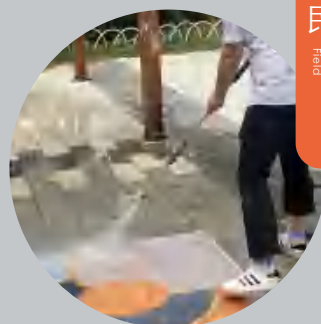
安居管家

全时社区生活服务

除细致入微的日常园区保洁、园林养护、安保及维修等基础工作之外，北大资源物业不断延伸服务内容，开展日常常态化的消防演练、以及应对突发情况的紧急就医等专业培训，营造更加安全、便捷、智能的社区生活。并通过义诊、磨刀、清洗地垫、理发等诸多便民服务为全龄业主的便捷生活保驾护航。

爱家常青
社区焕新

善居
Quality Living



便民
Boutique Care Field

便利体验
贴心服务



安防
Quality Living

安全安心
健康守护

PKU RESOURCES SERVICE

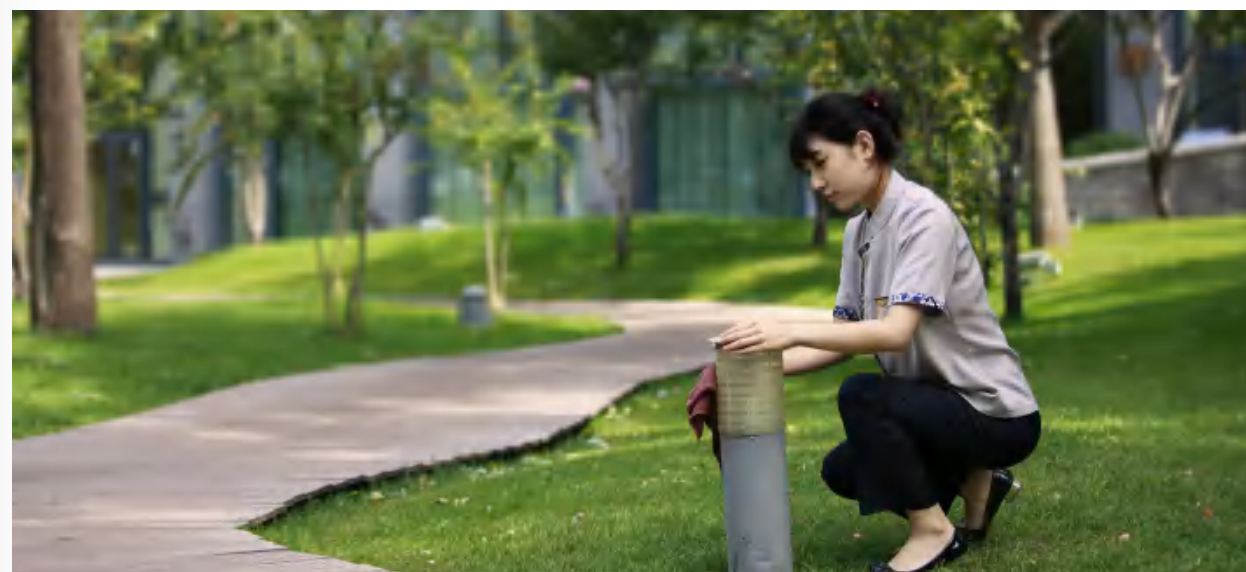
※ 善居 ※

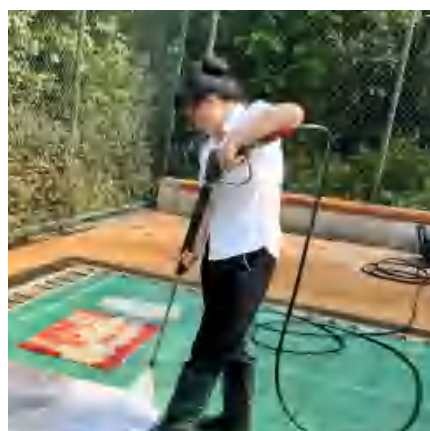
爱家常青 社区焕新

Renewal of Aijia Evergreen Community

总有一种力量能够冲破时间的桎梏，逆势而动，更新着家园和生活。北大资源物业“善居服务”便是如此。“善居”旨在以心焕新，唤起业主初见爱家时的心动和欢喜。从种下一颗“善居”的种子开始，北大资源经过多年的坚持，成就了物业服务的品质如一。

善居服务扎根于社区，通过百余个触点规范，严苛明确安保、维修、园林养护、园区保洁等工作内容及要求，为业主营造更常往常新的社区园区环境，使业主居住更舒适，资产更增值。





PKU
RESOURCES
SERVICE

※ 便民 ※

贴心服务 便利体验

Friendly service and convenient experience



北大资源物业围绕业主生活所需，联动优质服务资源，每年在多个城市各个社区齐头并进的开展“便民服务日”活动。为业主提供爱心义诊、免费理发、地垫清洗、园区大扫除、免费量血压等精细化服务内容，给业主带来更便捷、更优质的生活体验。

便民服务的每一年，也是宠爱业主的每一年。不出社区即可便捷生活，北大资源物业将宠爱变成了我们的一种热爱，让舒心与惊喜常伴业主左右。

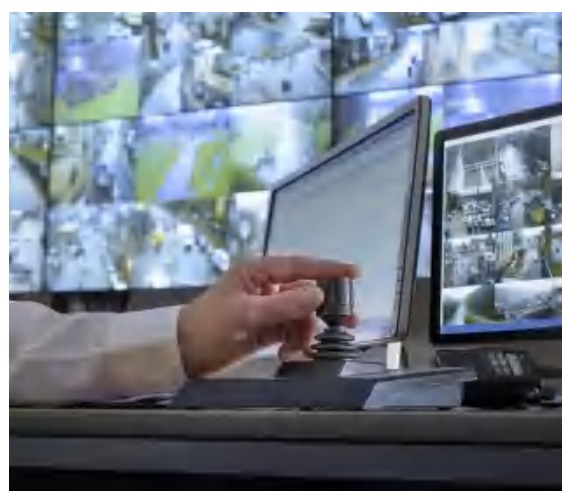
※ 安防 ※

安全安心 健康守护

Safe and reassuring
health protection

在基础环境服务之上，北大资源物业不断延伸服务内容，针对小区的安全管理，开展日常常态化的消防演练、以及应对突发情况的紧急就医等专业培训。

北大资源物业安全团队以全新的面貌执勤、站岗，24小时不间断的守护小区的安全，同时，园区里面，巡逻岗定时进行全园区巡逻、车辆排查，确保无安全隐患，旨在营造更加安全、便捷、智能的社区生活。



源安于心
FROM HEART
CARING
FOR CAREER

地址：北京市海淀区成府路298号中关村方正大厦5层

邮箱：zhaojian3@jtmall.founder.com

电话：010-82524104 传真：010-82524104 网址：www.pkurpmg.com